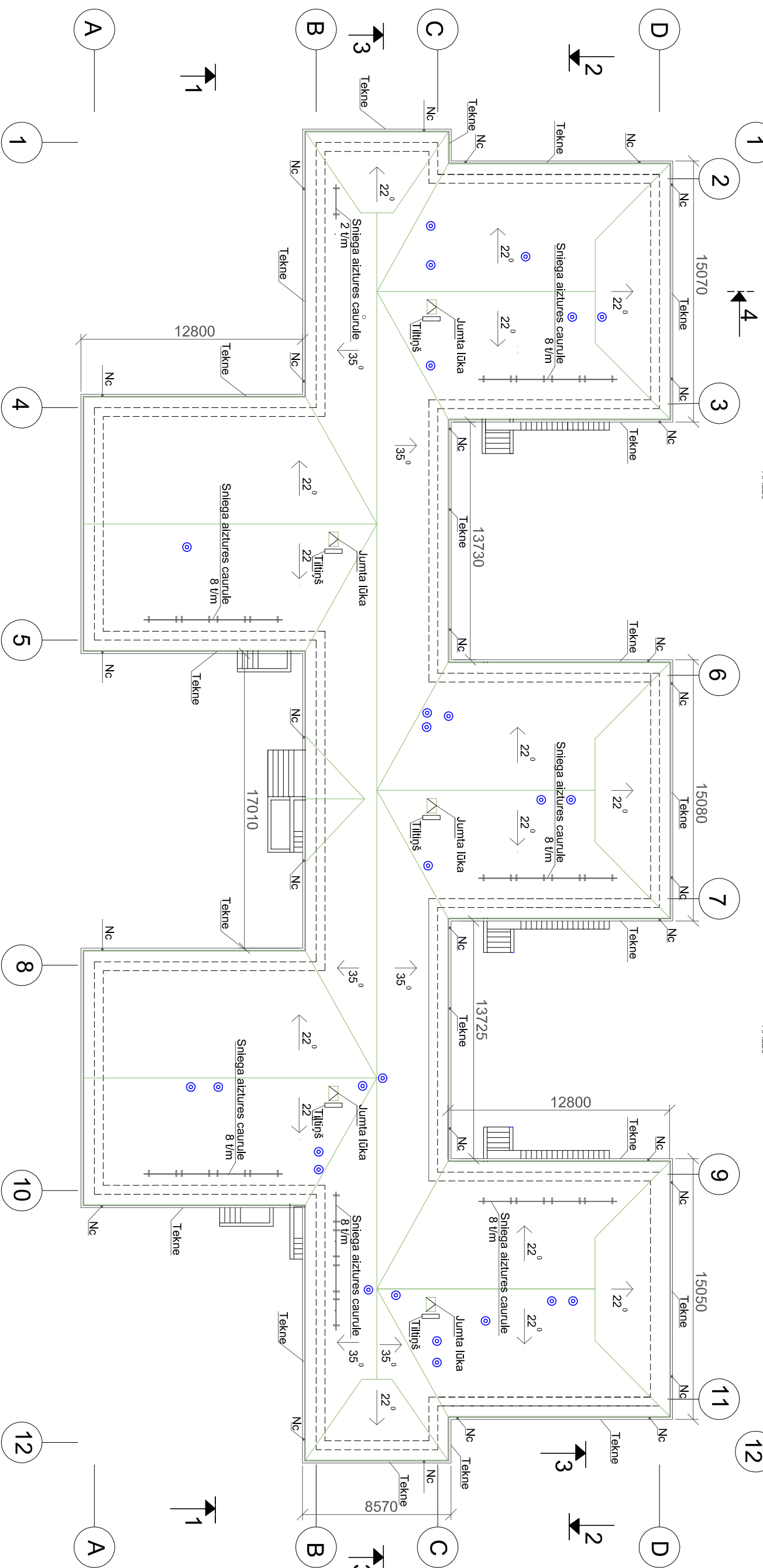


FASÅDE ASIS 1-12



Jumta segums PP20 0,7mm tonis RR-37 PURAL

Kopējais laukums 280m²

Apzīmējums

Nc- Notekcaurules 200 t/m

Nc-Notekcaurules 200 t/m

Sniega aiztures caurules 50 t/m

Jumta lūka aukstajiem bēniņiem Fakro WGI 45x47 cm-5 gab
Jumta tilītiņš pie lūkas

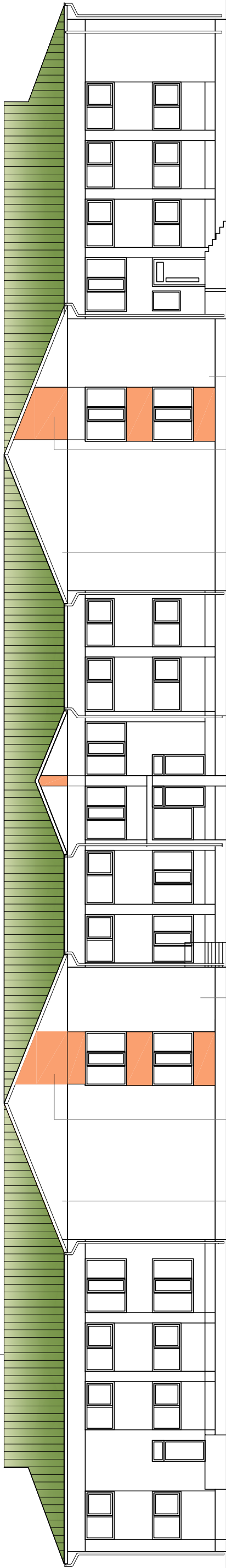
Jumta tiltiņš pie lūkas

Vetiliācijas jūmta izvadi

				Pasūtītājs Dundagas novada dome	
				Reģ. Nr. 90009115209	M 1:250
Projekta vad.	K.Jēkabsons	19.11.2012		PIL "Kurzemīte" ēkas jumta rekonstrukcija	Stad.
Izstrādāja	K.Jēkabsons			Talsu iela 7, Dundaga	Lapa
				Fasāde asīs 1-15	lapas
				Jumta plāns	Arh. sērt. 10-0916

Ruukki PP20 pural 37

FASĀDE ASĪS 1-12



Krāsota cementa plātne
RAL24
Krāsota cementa plātne
RAL28

Esošās fasādes tērauda profilokšnes
RAL28 paredzēts demontēt veicot fasāžu siltināšanu

Krāsota cementa plātne
RAL24
Krāsota cementa plātne
RAL28

Esošās fasādes tērauda profilokšnes
RAL28 paredzēts demontēt veicot fasāžu siltināšanu

1

12

Norādījumi

Jumta gēvelu apdares noformējums saskaņojams būvvaldē autoruzraudzības kārtībā.

Projekta vad.	K.Jēkabsons								
Izstrādāja	K.Jēkabsons			19.11.2012.					
		Pasūtītājs Dundagas pagasta padome					M 1:200		
		PII "Kurzemīte" ēkas jumta rekonstrukcija			Stad.		Lapa		
		Talsu iela 7, Dundaga			TP		AR-1a		
		Fasāde asīs 1-12			Arh. sert.		10-0916		
		Apdares variants							

FASÄDE ASIS A-D



FASÂDE ASIS D-A

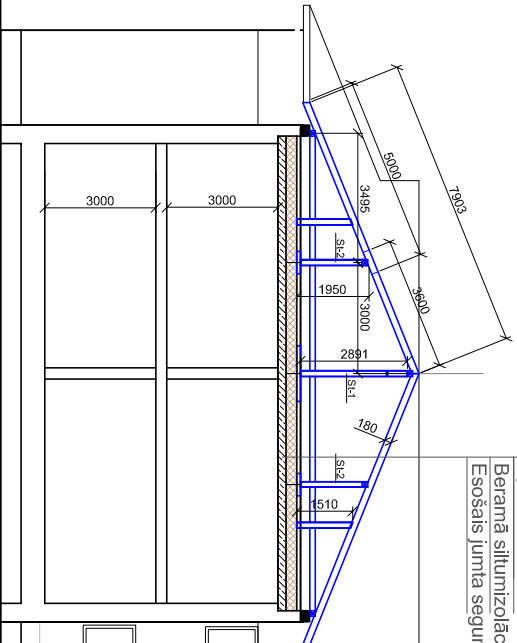


FASĀDE ASĪS 12-1



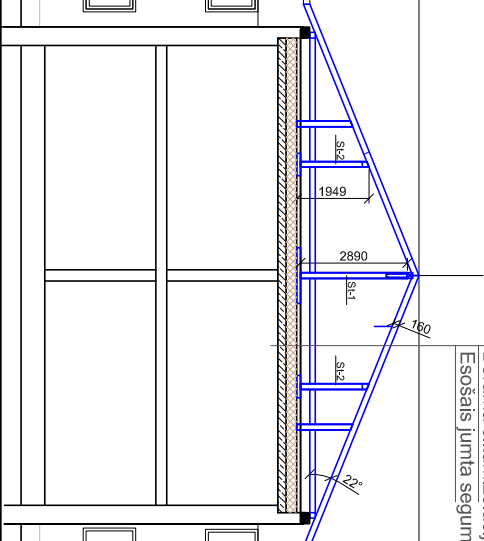
				Pasūtītājs Dundagas pagasta padome		
				Reģ. Nr. 90009115209		
Projekta vad.	K.Jēkabsons			PIL "Kurzemīte" ēkas jumta rekonstrukcija Talsu iela 7, Dundaga	Stad.	Lapa
Izstrādāja	K.Jēkabsons				TP	lapas
				Fasāde asīs A-D		
				Fasāde asīs 1-12		
				Fasāde asīs D-A		
					Arh. sert. 10-0916	

Ruukī C20 0.7 mm PURAL 37
Šķērslātas 35x100
Garenlatojums virs spārēm 25x60
Pretkondensāta plēve
Spāres 6/18
Beramā siltumizolācija Paroc BL T9 20cm
Esošais jumta segums



12 11 10

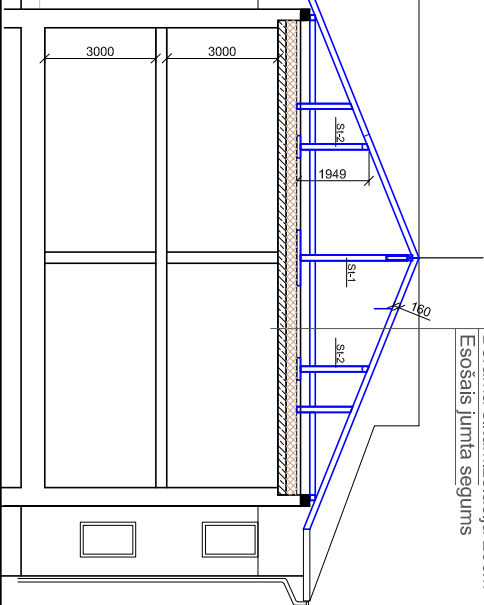
Ruukī C20 0.7 mm PURAL 37
Šķērslātas 35x100
Garenlatojums virs spārēm 25x60
Pretkondensāta plēve
Spāres 6/18
Beramā siltumizolācija Paroc BL T9 20cm
Esošais jumta segums



7 6

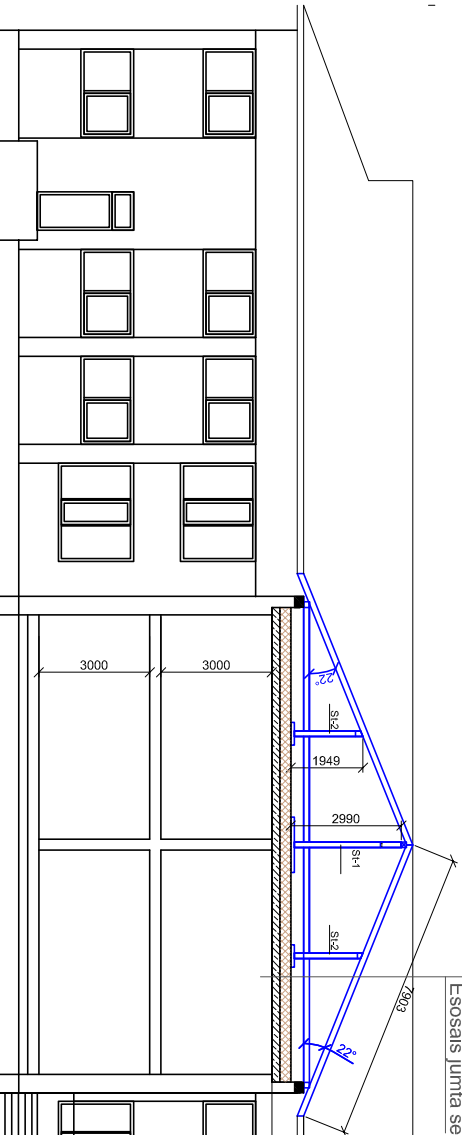
Griezumums 2-2

Ruukī C20 0.7 mm PURAL 37
Šķērslātas 35x100
Garenlatojums virs spārēm 25x60
Pretkondensāta plēve
Spāres 6/18
Beramā siltumizolācija 20cm
Esošais jumta segums



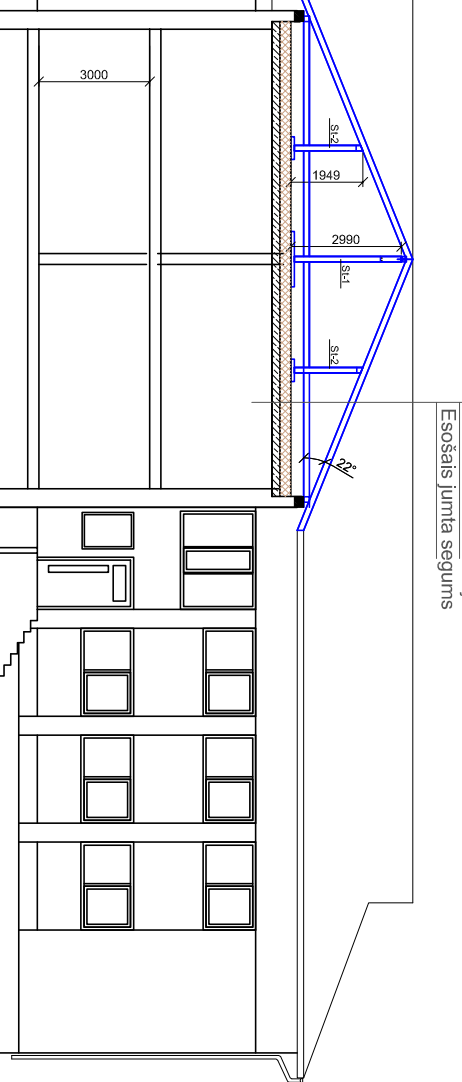
3 2 1

Ruukī C20 0.7 mm PURAL 37
Šķērslātas 35x100
Garenlatojums virs spārēm 25x60
Pretkondensāta plēve
Spāres 6/18
Beramā siltumizolācija Paroc BL T9 20cm
Esošais jumta segums



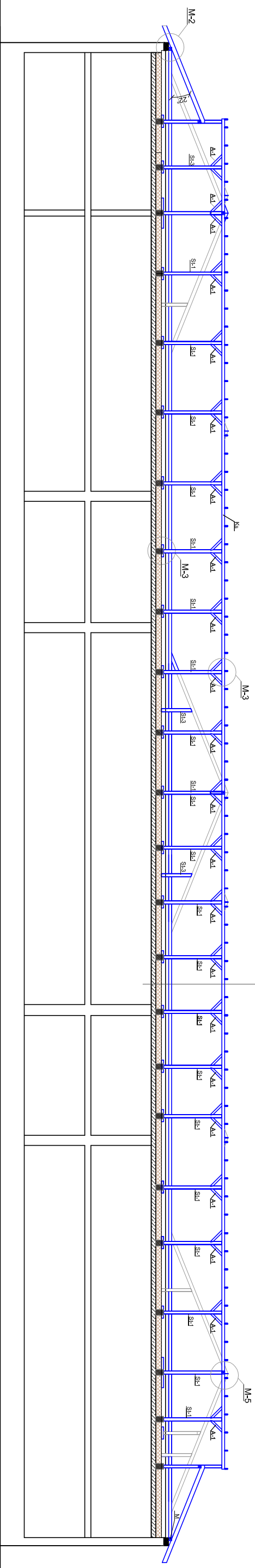
1 4 5

Ruukī C20 0.7 mm PURAL 37
Šķērslātas 35x100
Garenlatojums virs spārēm 25x60
Pretkondensāta plēve
Spāres 6/18
Beramā siltumizolācija 20cm
Esošais jumta segums



8 10 12

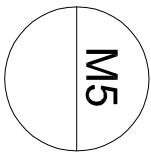
Pasūtītājs Dundegas pagasta padome				M 1:200	
Projekta vad. K.Jēkabsons					
Izstrādāja K.Jēkabsons					
19.11.2012.					
PIL "Kurzemīte" ēkas jumta rekonstrukcija				Stad.	Lapa
Taisu iela 7, Dundaga				TP	AR-3
Griezumums 2-2					
Griezumums 1-1				Arh. sert. 10-0916	



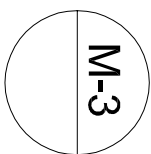
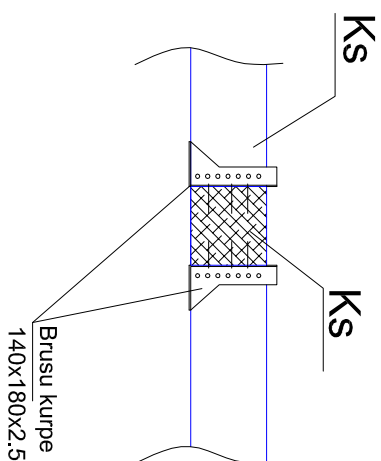
- Ruukki C20 0,7 mm PURAL 37
- Šķerslats 35x100
- Garenlatiņi viens spērēm 25x60
- Pretkondensāta plēve
- Spāres 6/18
- Berama siltumizolācija Paroc BLT9 20cm
- Esošais jumta segums

Griezums 3-3

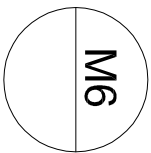
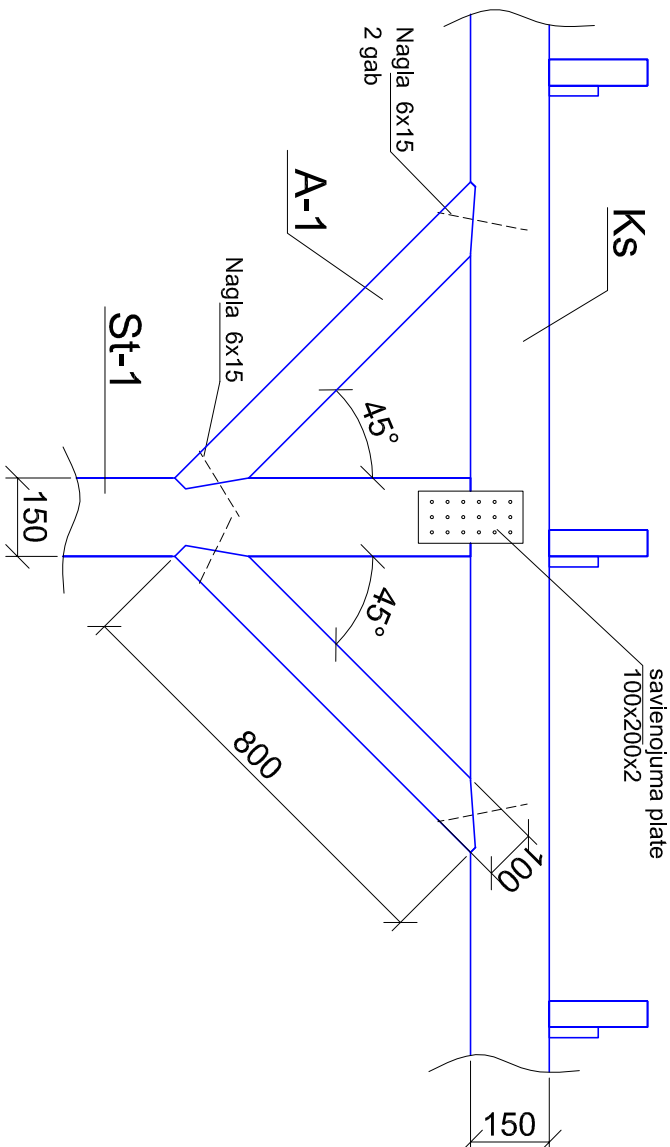
				Pasūtītais Dundagas pagasta padome	M 1.200	
Projekta vad.	K.Jēkabsons	19.11.2012.		PIL "Kurzemītē" ēkas jumta rekonstrukcija	Stad.	Lapa lapas
Izstrādāja	K.Jēkabsons			Talsu iela 7, Dundaga	TP	AR-5
				Griezumns 3-3	Arh. sert. 10-0916	



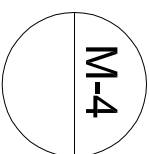
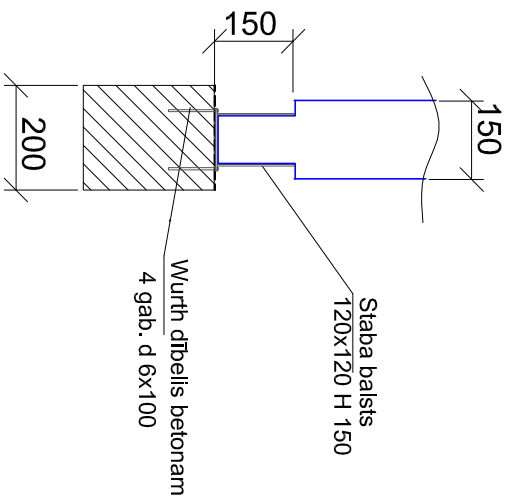
Kores kopturu savienojums



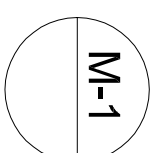
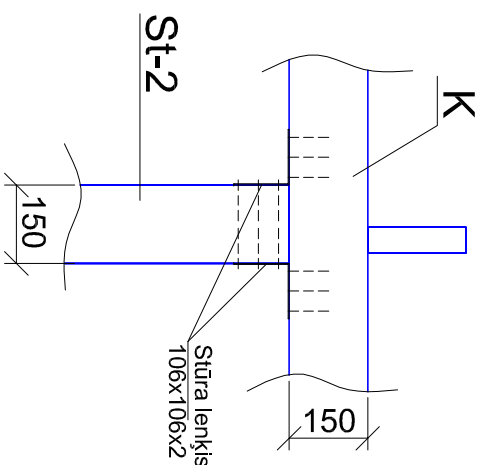
Statņu - kopturu savienojums



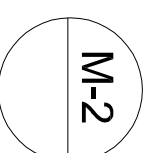
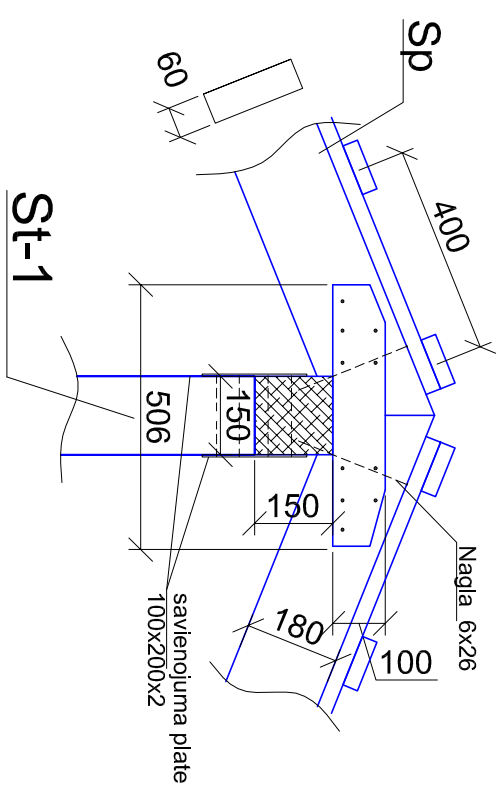
Statņu un betona balsta savienojums



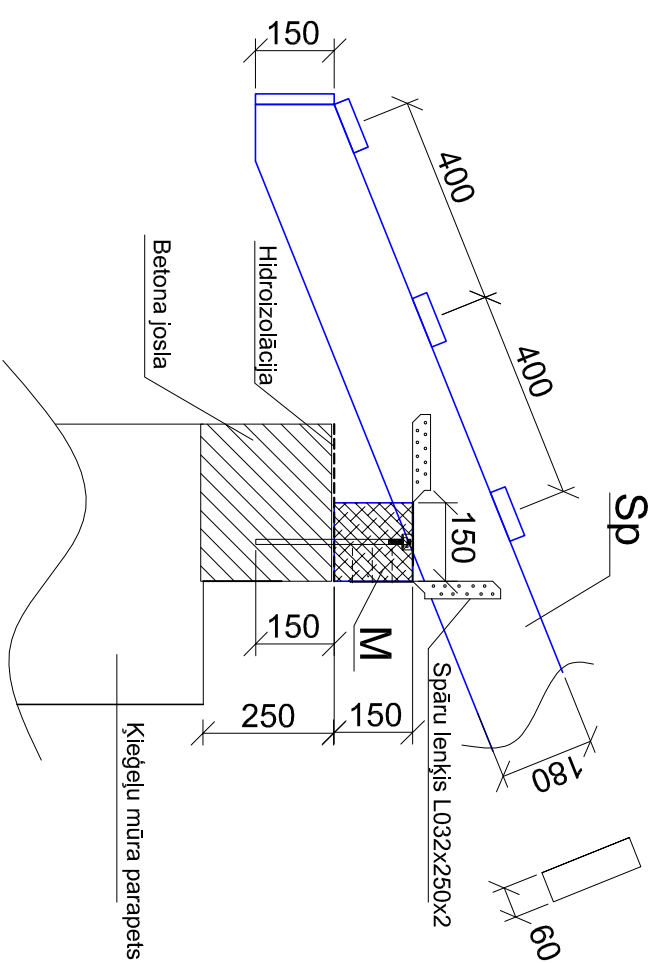
M-4



Kores savienojums



Mūrlatas spāres savienojums



					Pasūtītājs Dundagas novada dome		
					Reg. Nr. 90009115209		
Projekta vad.	K. Jēkabsone				PIL "Kurzemīte" ēkas jumta rekonstrukcija Taisa iela 7, Dundaga	Stad.	Lapa
Inženieris	D. Miševičs					TP	lapas
					Savienojumu mezgli		
						Att. sērt. 10-0916	

